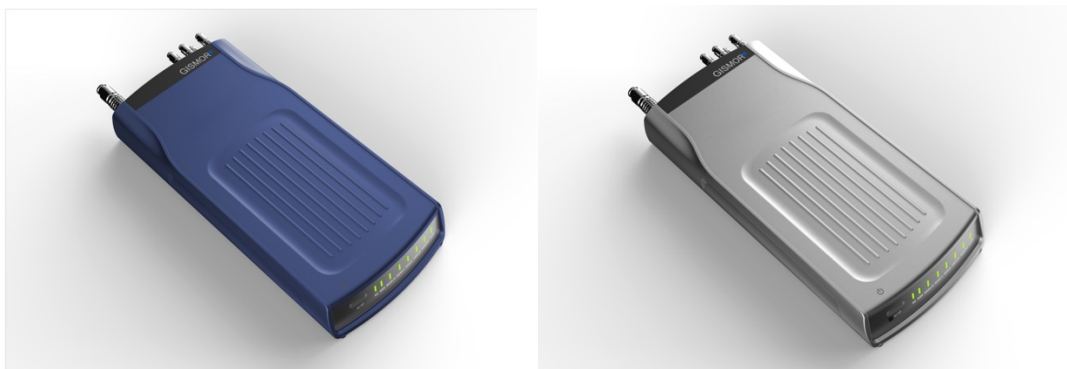


电离层闪烁监测仪

■ 主要特点

实时输出电离层闪烁 S4 和 $\sigma\phi$ 指数及 TEC 信息；
支持所有 GNSS 系统及其频点，具有多种数据传输接口，可实现多台设备组网观测；
全中文操作界面和日志记录。



■ 技术指标

支持频点	GPS L1/L2/L5 , BDS B1/B2/B3, GLONASS L1/L2 , GALILEO E1/E5, IRNSS L5 , QZSS L1/L2, SBAS L1/L5
测量频率	100 Hz
更新频率	1 Hz
载波相位	0.5% 周
伪距精度	8 cm
数据接口	千兆以太网、WiFi、USB、RS232
幅度闪烁指数	优于 0.08
相位闪烁指数	优于 0.05 radian
相对 TEC	优于 0.02 TECU
绝对 TEC	优于 2 TECU

■ 接口

尺寸：290×145×40mm

重量：1.5kg

输入电压：20V

功耗：20w

天线：TNC

电源：4pins

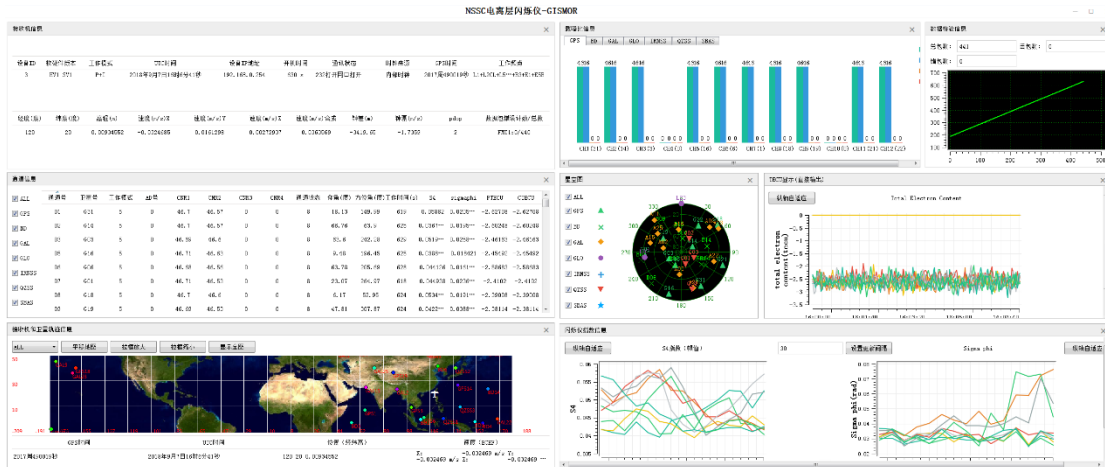
COM：7pins

USB：7pins

以太网：9pins

WiFi 天线：SMA

■ 软件界面



PC 机界面



手机 APP 界面

北京浩宇巡天科技有限公司

地址：北京市海淀区上地六街 17 号 1 号楼康得大厦 2F6211B

邮编：100085

电话：010-82897220

传真：010-82897320

Email：Gao.bing@hoystateq.com