

# 思博伦GSS6300

## 多系统单星信号模拟器

思博伦通信提供的GSS6300 GNSS信号发生器专门用于商用GPS/SBAS、GLONASS、BeiDou和/或Galileo接收机的生产线量产测试应用。

### 主要功能

- 单信道GPS/SBAS L1 C/A和/或GLONASS L1 C/A和/或BeiDou-2 B1和/或Galileo E1信号
- 支持现场升级，在已有功能的基础上升级GLONASS和/或Galileo
- 支持IEEE-488、USB或RS-232控制接口
- 与经过验证的思博伦6100相当
- 支持的“即时启动”连续运行模式
- 随机提供思博伦SimCHAN™软件
- 业界领先的精度、保真度和可靠性
- 配置GPS的GSS6300可支持L1 SBAS电文
- 完备的远程命令集可实现轻松的ATE集成
- 机架式2U机箱
- 支持在架年度的校准
- 在运行过程中，对每个GNSS信号的功率电平、多普勒、PRN、GPS时间和电文实施交互式控制
- 支持通过1PPS/Trigger、参考频率输入/输出和1PPS输出与外部系统实现同步

GSS6300 GNSS信号发生器可以配置为仅输出单通道GPS信号，也可配置多个输出卫星星座的信号。支持现场在已有功能的基础上升级GLONASS和/或Galileo信号测试功能，典型的配置包括：

- 仅GPS，仅GLONASS，仅BeiDou，仅Galileo
- GPS和GLONASS
- GPS和BeiDou
- GPS和Galileo
- GPS，GLONASS和BeiDou
- GPS，GLONASS和Galileo
- GPS，GLONASS，BeiDou和Galileo

GSS6300 GPS/SBAS 的性能与思博伦经过验证的GSS6100单通道生产测试系统的性能相当。此外，GSS6300还可提供GLONASS、BeiDou和Galileo信号测试能力，为您不断增加的GNSS测试需求提供有力的支持。

更多详情请与我们联系，我们期待深入了解您的具体需求。

思博伦GSS6300  
GNSS信号模拟器



# GNSS信号模拟器

## 思博伦GSS6300

### 技术指标

#### 输出频率

- GPS L1 1575.2MHz
- GLONASS L1 (Cho) 1602MHz
- BeiDou-2 B1 1561.098MHz
- Galileo E1 1575.42MHz

#### 信号码型

- GPS L1 C/A PRN 1 - 33
- SBAS L1 C/A PRN 120 - 138
- GLONASS L1 C/A 通道 -7至+6
- BeiDou-2 B1 PRN 1 - 37
- Galileo E1 CBOC PRN 1 - 50

#### 信号动态范围

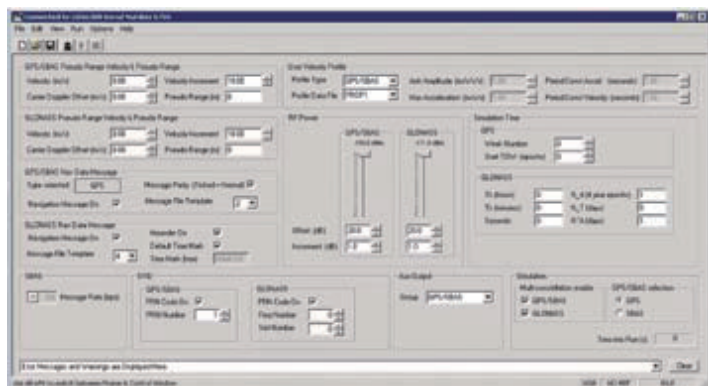
- 相对速度 (最大值) ±15000米/秒
- 速度分辨率 0.01米/秒

#### 信号电平

- GPS/SBAS L1 C/A - 130dBm标称值
- GLONASS L1 C/A - 131dBm标称值
- Galileo E1 - 128.5dBm标称值

#### 信号电平控制

- 范围 +15/ - 20dB
- 分辨率 0.1dB
- 线性度 ±0.5dB
- 精度 ±1.0dB RSS



### 信号质量

- 杂波 < - 30dBc
- 谐波 < - 40dBc
- 相位噪声 <0.1Rad RMS
- 主时钟稳定度 <±1×10<sup>-9</sup>/天

### 信号模拟器主机

- 通道类型 1 GPS L1 C/A或SBAS和/或1 GLONASS L1 C/A和/或BeiDou B1和/或1 Galileo E1
- 体积 (宽×深×高) 449×386×89毫米 (17.75×15.25×3.5英寸)
- 重量 6.5千克 (14.5磅)
- 功率 100~240V AC 50~60Hz

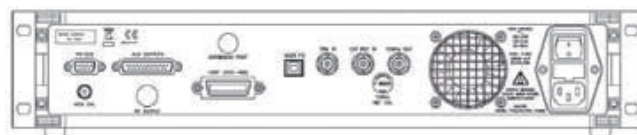
敬请索取产品技术文档MS3063。

文档中所涉及的性能指标与数据为典型值，且必须由思博伦通信公司具体书面确认后才可用于具体的订单或合同中。

本文档公布的信息并不表明思博伦通信公司或其它有关方放任对其专利或其它权利的使用。

关于最新产品资料，请访问网站：

[www.spirent.com/positioning](http://www.spirent.com/positioning) 或 [www.hoyateq.com](http://www.hoyateq.com)



典型后面板布局

英国思博伦(Spirent)GNSS模拟器中国区代理

北京浩宇巡天科技有限公司

电话：010-82349398

传真：010-82349498

网址：[www.hoyateq.com](http://www.hoyateq.com)

邮箱：[support@hoyateq.com](mailto:support@hoyateq.com)

了解更多产品信息，请扫描二维码

