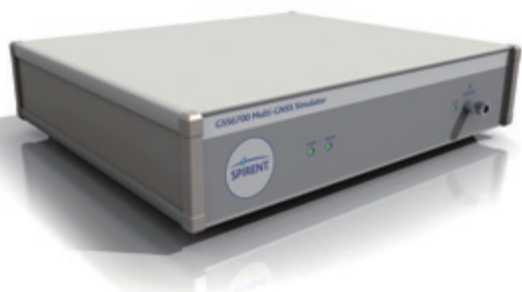


思博伦GSS6700

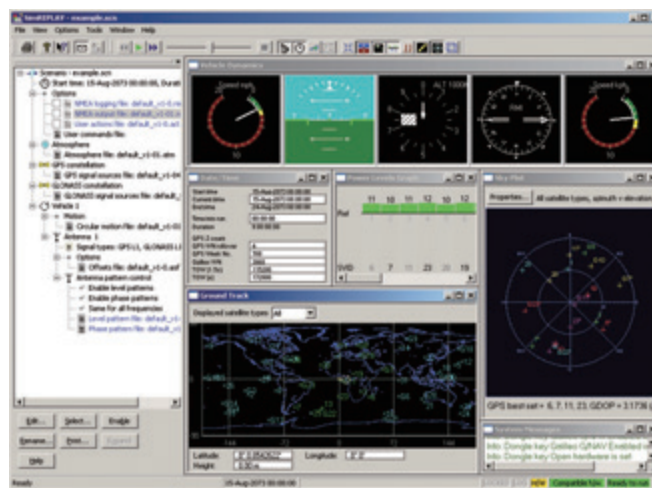


思博伦通信公司的GSS6700 GNSS 模拟器可通过单台主机提供GPS/SBAS、GLONASS、BeiDou及Galileo L1的合成信号。每个可用的星座具备12个通道，可为各位内容广泛的开发和集成工作提供充足的信号。

思博伦的GSS6700通过选择不同的应用软件，可满足您的各类需求。

思博伦通信公司的GSS6700 MultiGNSS星群模拟器为GNSS测试提供了一种简便易用且功能强大的解决方案，并且能够根据您的需求的变化而不断扩展。

- 单台主机即可支持GPS/SBAS、GLONASS、BeiDou和Galileo信号
- 每个星座具备12个独立的通道
- 支持现场升级尽可能缩短停机时间
- 便携式的场景可使协作工作大为简化
- 业界领先的精度、保真度和可靠性
- 可保存和对比被测设备的数据
- 接收机天线方向图建模
- 支持导入NMEA格式运动轨迹
- 可以选择场景生成和模拟控制的不同软件



控制软件界面

- SimREPLAY™: 交互式的实时控制，并具备辅助数据提取功能
- SimREPLAYPlus™: 可导入远程轨迹、编辑时间、数据和位置
- SimGEN™: 提供全面的卫星星座、传输和载体建模能力及灵活的数据采集能力

GSS6700支持GPS/SBAS、GLONASS、BeiDou、Galileo L1信号。从事GNSS产品开发或集成的用户能够利用该解决方案验证产品在各种真实条件下的性能。



GSS6700提供出色的可重复性、多普勒及功率电平的广阔动态范围、低相位噪声，以及充足的通道数量，能够为全视野和多径环境提供支持。

可提供完整的硬件集成信号，包括1PPS输入/输出、10MHz输入/输出和硬件触发。

GSS6700 GNSS模拟器可获得一系列场景生成和模拟器控制软件包的支持，其中包括思博伦公司特性丰富的SimGEN™产品。每个软件包都具备多种能力，从全能的SimGEN™到更适于生产或集成/验证应用的具体软件包。

SimGEN™可提供完成和灵活的场景生成能力，其中包括对卫星星座、传输、地形障碍、天线方向图、多径、载体轨迹和多种误差模型的控制。

SimREPLAY™支持重放预先定义好的场景，使进行重复对比测量的理想解决方案。用于SimREPLAY™的场景可以从多种来源获得，其中包括在现场生成工具，而且只要客户产品在保修期内或与思博伦签订了支持协议，都可以免费获得这些工具。

SimREPLAYPlus™使用户能够远程定义载体运动轨迹，并且添加了对时间、日期和位置进行编辑的能力。SimREPLAYPlus™使用户可以在本地生成场景，其所具备的特性与受支持的SimREPLAYPlus™用户所获得的在线工具不相上下。

输出频率

• GPS L1 C/A	1575.2MHz
• GLONASS L1 C/A (Cho)	1602MHz
• BeiDou-2 B1	1561.098MHz
• Galileo E1 OS CBOC	1575.42MHz

信号精度

• 伪距离	± 0.002m
• 伪距离率	± 0.001m/s
• 通道偏差	零

信号质量

• 杂波（最大值）	- 30dBc
• 谐波（最大值）	- 35dBc
• 相位噪声（最大值）	0.02rad RMS
• 频率稳定度	± 5×10 ⁻¹⁰

信号电平

• GPS/SBAS标称值	- 130dBm
• GLONASS标称值	- 131dBm
• Galileo标称值	- 128.5dBm
• 电平控制范围	+15/ - 20dB
• 电平控制分辨率	0.1dB
• 电平控制精度	± 0.5dB

物理和电气特性（信号模拟器）

• 体积（毫米）	449×383×89（宽×深×高）
• 重量	6.5千克
• 电源	110/240V AC 50/60Hz

英国思博伦(Spirent)GNSS模拟器中国区代理
北京浩宇巡天科技有限公司
电话：010-82349398
传真：010-82349498
网址：www.hoyateq.com
邮箱：support@hoyateq.com

了解更多产品信息，请扫描二维码

